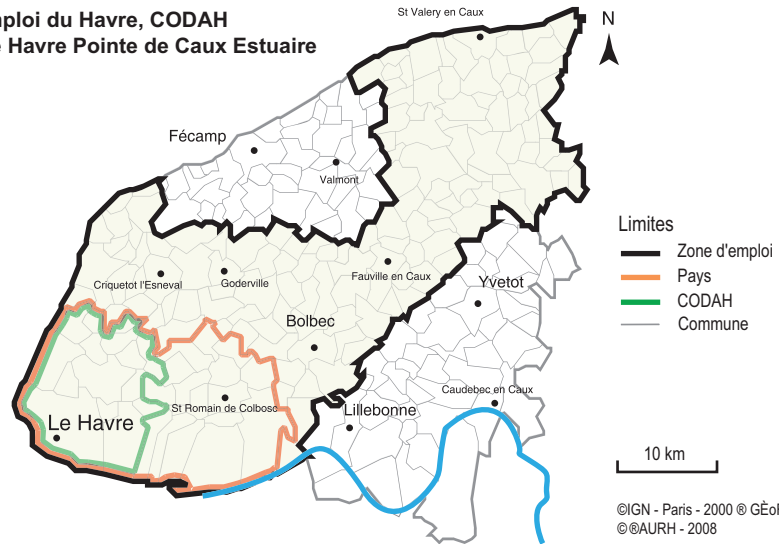


L'agglomération havraise en chiffres

Tableau de bord économie n°1



Zone d'emploi du Havre, CODAH et Pays Le Havre Pointe de Caux Estuaire



Economie Zone d'emploi du Havre

Emplois sur la zone d'emploi du Havre par grands secteurs d'activités

Année		1998	2005	Evolution % 1998 - 2005
Salariés	Agriculture	1 057	970	- 8,2%
	Industrie	29 892	29 002	- 3,0%
	Construction	7 360	8 312	+ 12,9%
	Commerce	12 920	13 000	+ 0,6%
	Services	72 358	82 322	+ 13,8%
	Total salariés	123 587	133 606	+ 8,1%
Non salariés		8 846	8 171	- 7,6%
Emploi total		132 433	141 777	+ 7,1%

Source : INSEE - URSSAF

Emploi dans les activités maritimes et portuaires en 2000 et 2006

Zone géographique	2000	2006	Evolution % 2000 - 2006
Zone d'emploi du Havre	14 672	16 374	+ 11,6%
dont ZIP*	1 834	3 060	+ 66,8%
dont agglomération havraise	12 508	12 847	+ 2,7%

Source : INSEE - PAH - AURH - 31/12/2006

* La Zone Industrielle et Portuaire (ZIP) s'étend sur les intercommunalités de la CODAH et de la Communauté de Communes de Saint-Romain de Colbosc.

Démographie - Emploi

Population légale de la CODAH en 2006 : 250 062 habitants

Source : INSEE - janvier 2009

Répartition des établissements de la CODAH par secteurs d'activités en 2008

Secteur d'activité	Nombre
Agriculture, sylviculture et pêche	201
Industrie	687
Construction	657
Commerce, réparation d'automobiles et de motocycles	2 129
Services	7 807
Ensemble de la CODAH	11 481

Source : SIRENE - janvier 2008

Répartition des établissements par tranches d'effectifs

Tranches d'effectifs	Nombre d'établissements	Taux
0 à 2 salariés	6 659	58,0%
3 à 9 salariés	2 095	18,2%
10 à 49 salariés	1 117	9,7%
50 à 249 salariés	230	2,0%
250 à 999 salariés	36	0,3%
1000 salariés et plus	7	0,1%
Effectif inconnu	1 337	11,6%
Ensemble	11 481	100%

Source : INSEE - SIRENE - janvier 2008

Principaux employeurs du Pays Le Havre Pointe de Caux Estuaire

Raison Sociale	Activité	Effectif approché
Renault SAS	Construction de véhicules automobiles	4 500
Centre Hospitalier Général du Havre	Activités hospitalières	4 000
Commune du Havre	Administration publique générale	3 600
Total France	Raffinage du pétrole	1 800
Port Autonome du Havre	Transports et entreposage	1 500
Aircelle	Construction aéronautique et spatiale	1 400
Auchan France	Hypermarchés	1 000
Total petrochemicals France	Industrie chimique	900
Sidel	Fabrication de machines pour le travail du caoutchouc ou des plastiques	800
Dockers de Normandie	Manutention portuaire	700
Electricité de France	Production et distribution d'électricité	700
Manutention Terminal Nord	Manutention portuaire	700
Chevron Oronite SA	Industrie chimique	600
Dresser-Rand SA	Fabrication de pompes et compresseurs	600
Caisse Primaire Assurance Maladie	Activités générales de sécurité sociale	500
Communauté de l'agglomération Havraise	Administration publique générale	500
Commune de Gonfreville-l'Orcher	Administration publique générale	500
Fouré Lagadec	Fabrication de structures métalliques et de parties de structures	500
Soc cliniques Colmoulin François 1 ^{er}	Activités hospitalières	500
Société de prévoyance bancaire	Activités financières et d'assurance	500

Source : INSEE - SIRENE - janvier 2008

Créations d'entreprises en 2007 selon le secteur d'activité dans le secteur marchand hors agriculture

	CODAH		Haute-Normandie	
	Nombre	Taux	Nombre	Taux
Ensemble	606	8,7%	6 079	10,4%
Industrie	34	6,4%	383	7,1%
Construction	67	13,2%	1 045	13,4%
Commerce	118	7,6%	1 629	11,4%
Autres services	387	8,9%	3 022	9,7%

Champ : activités marchandes hors agriculture

Source : INSEE, Démographie des entreprises et des établissements (REE - SIRENE)

Données socio-économiques locales

Taux de chômage* de la zone d'emploi en 2007 et 2008

* Les catégories de demandeurs d'emploi retenues sont les catégories 1, 2, 3 hors activité réduite.

Le taux est calculé à partir de la synthèse entre l'enquête Emploi en continu et la source ANPE (demandeurs d'emploi en fin de mois).

	1 ^{er} trimestre 2007	1 ^{er} trimestre 2008**
Zone d'emploi du Havre	+ 10,3 %	+ 8,7 %
Haute-Normandie	+ 8,7 %	+ 7,6 %
France entière	+ 8,4 %	+ 7,6 %

Source : INSEE

** estimations provisoires

Revenu fiscal des ménages

Revenu médian par UC* en 2005	
CODAH	15 272 €
Communauté d'agglomération rouennaise	16 568 €
Haute-Normandie	16 053 €

Source : INSEE - Direction générale des impôts

* le revenu fiscal par unité de consommation (UC) est le revenu du ménage rapporté au nombre d'unités de consommation qui le composent.

Par convention, le nombre d'unités de consommation d'un ménage fiscal est évalué de la manière suivante :

- le 1^{er} adulte du ménage compte pour une UC
- les autres personnes de 14 ans ou plus comptent chacune pour 0,5
- les enfants de moins de 14 ans comptent chacun pour 0,3

Le revenu fiscal exprimé par UC présente l'avantage de prendre en compte les diverses compositions des ménages et donc les économies d'échelle liées à la vie en groupe.

La fiscalité directe locale

Taux de TP CODAH 2007 et 2008 : 15,69 %

Total du produit fiscal en 2007 sur les différentes collectivités présentes sur le territoire

Collectivité	Produit fiscal en 2007	Type de taxe*
Communes	108 714 294 €	(TH + TFB + TFNB)
CODAH	126 902 874 €	(TEOM + TP)
Département	294 991 544 €	(TH + TFB + TFNB + TP)
Région	128 695 395 €	(TFB + TFNB + TP)

Source : CODAH

* TH : Taxe d'Habitation

TFB : Taxe Foncière sur Propriétés Bâties

TFNB : Taxe Foncière sur les Propriétés Non Bâties

TEOM : Taxe d'Enlèvement des Ordures Ménagères

TP : Taxe Professionnelle

Les « établissements dominants », c'est-à-dire les 150 plus gros contribuables à la TP de la CODAH, représentent environ 83 % de la ressource TP de la CODAH. Sur la base de la TP versée par ces établissements dominants, nous pouvons proposer une répartition de la TP par secteurs d'activités.

Répartition de la TP par grands secteurs d'activités

Secteurs d'activité	2006	2007	Evolution 2006/2007 des bases nettes
Industrie	63,2 %	60,8 %	+ 1,41 %
Bâtiment	1,5 %	0,7 %	-50,27 %
Commerce	2,9 %	3,6 %	+ 28,49 %
Services	15,7 %	18,4 %	+ 23,97 %
Total bases nettes dominants	83 %	83 %	
Total bases nettes CODAH			+ 5,3 %

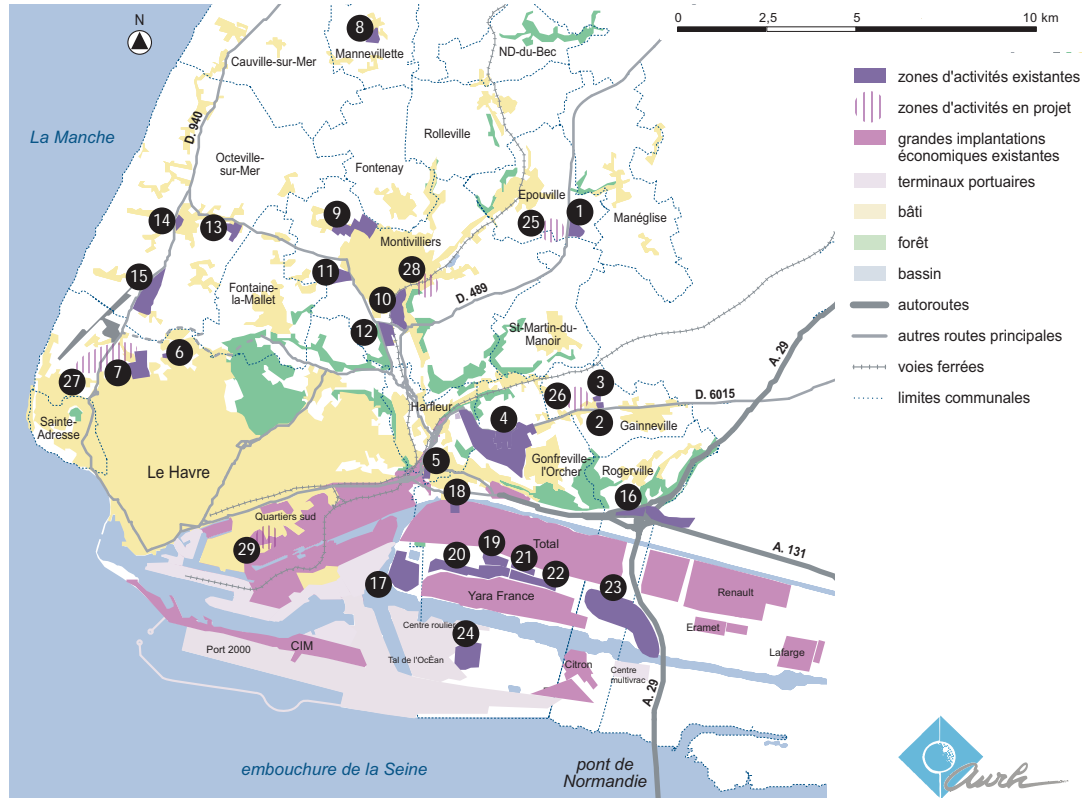
Source : CODAH

Zones d'activités, foncier à vocation économique

Disponibilités totales des zones d'activités de la CODAH au 1^{er} juillet 2008 : 54,7 hectares net. Dans les trois années à venir : les projets, notamment la zone du Mesnil, ajouteront au foncier disponible une centaine d'hectares.

Source : LHD - ZA

Organisation des espaces économiques du territoire de la CODAH



ZA / COMMUNE

- | | |
|--|--|
| 1 Coupeauville / Epouville | 16 ZA de Rogerville-Oudalle / Rogerville, Oudalle |
| 2 La Briqueterie / Gainneville | 17 Parc Bossière / Le Havre |
| 3 Clos des Perdrix / Gainneville | 18 Parc des Falaises / Gonfreville-l'Orcher |
| 4 Parc de l'Estuaire / Gonfreville-l'Orcher, Harfleur | 19 Parc des Marais / Gonfreville-l'Orcher |
| 5 Les Courtines / Harfleur | 20 Parc des Roselières / Gonfreville-l'Orcher |
| 6 La Bigne à Fosse / Le Havre | 21 Parc des Etangs / Gonfreville-l'Orcher |
| 7 ZUP de Montgaillard / Le Havre | 22 Parc de la Plaine / Gonfreville-l'Orcher |
| 8 Estouteville / Manevillette | 23 Parc Logistique du Pont de Normandie (PLPN) / Rogerville, Oudalle |
| 9 Belle Etoile / Montivilliers | 24 Parc Frigo / Gonfreville-l'Orcher |
| 10 Domaine de la Vallée / Montivilliers | 25 Le Mesnil / Montivilliers, St -Martin-du-Manoir, Epouville |
| 11 Centre Equestre / Montivilliers | 26 Les Jonquilles / Gainneville |
| 12 Parc Tertiaire de la Lézarde / Montivilliers | 27 Le Havre Plateau / Le Havre |
| 13 Les Hautes Vallées / Octeville-sur-Mer | 28 Epauville / Montivilliers |
| 14 Zone d'Activité Commerciale et Artisanale / Octeville-sur-Mer | 29 Total Desmarais / Le Havre |
| 15 Le Calvaire / Octeville-sur-Mer | |

Enseignement supérieur

Population étudiante en 2007 - 2008

Université	6 389
Autres établissements d'enseignement supérieur	1 640
Classes supérieures de lycée (STS et CPGE)	1 086
Total étudiants	9 115

Source : Académie de Rouen

L'offre d'enseignement supérieur dans la CODAH présente des spécificités originales qui la distinguent de celle des autres pôles normands. Citons les filières universitaires tournées vers les besoins économiques locaux, l'ISEL (Institut Supérieur d'Etudes Logistiques), Sciences Po Asie ou l'ENMM (Ecole Nationale de la Marine Marchande).

■ Immobilier d'entreprise

Marché de l'immobilier d'entreprise - chiffres clés 2007

Surfaces en m ²	Bureaux		Bâtiments industriels / ateliers		Entrepôts	
	2007	2006/2007 en %	2007	2006/2007 en %	2007	2006/2007 en %
Demande placée	31 870 m ²	- 25 %	51 021 m ²	+ 7 %	86 356 m ²	- 31 %
Construction	18 044 m ²	+138 %	26 284 m ²	+ 35 %	65 940 m ²	+ 540 %

Source : AURH - Professionnels de l'immobilier - Sitadel - DRE Haute Normandie

* Seules les constructions neuves livrées sont prises en compte dans les statistiques. Celles-ci sont vérifiées à partir des surfaces hors œuvre nettes (SHON locaux commencés) figurant dans les fichiers mensuels de locaux construits fournis par la Direction Régionale de l'Équipement.

Prix des bureaux de seconde main commercialisés (en €/m²)

Les prix de location sont indiqués en €/m² hors taxes, hors charges et hors frais d'agence. Les prix de vente sont en €/m² hors taxes et hors frais de mutation. La fourchette des prix considère plusieurs biens pour fixer les bornes.

Location	Loyer moyen 2006	Loyer moyen 2007	Mini/Maxi loyer 2007
Centre ville	116	106	52/170
Périphérie	93	92	49/139
Ensemble région du Havre	104	100	
Vente	Prix moyen 2006	Prix moyen 2007	Mini/Maxi prix 2007
Centre ville	1 049	1 111	867/1514

Source : AURH - Professionnels de l'immobilier

■ Trafic fret

Le port du Havre occupe une position clé dans les réseaux maritimes, en tant que premier port à l'entrée de la façade maritime la plus dynamique de l'Europe. Le trafic de conteneurs du port du Havre a connu entre 1995 et 2007 un taux de croissance annuel moyen de 8,9%.

Trafic portuaire : évolution du trafic des conteneurs en KEVP

	2000	2005	2006	2007	2008
Conteneurs	1 465	2 119	2 138	2 640	2 450
Part de marché / ports français (%)	55,5	59,3	58,7	63,0	63,4
Part de marché / ports du range (%)	7,4	6,8	6,3	6,9	6,2

Source : PAH

Ports maritimes français : Dunkerque, Le Havre, Rouen, Nantes Saint-Nazaire, Bordeaux, Marseille.

Ports du range nord : Le Havre, Zeebrugge, Anvers, Rotterdam, Brême/Bremerhaven, Hambourg.

Les conteneurs sont des « boîtes » de dimensions standardisées (longueur 20 pieds ou 40 pieds), communément dénombrées en « équivalent vingt pieds » EVP, qui sont transportées sur des navires dont la capacité ne cesse d'augmenter (4 000 EVP en 1988, 7 000 EVP en 1996, 13 500 EVP en 2007).

Trafic fret différents modes

	Evolution modale du trafic fret (KEVP)				
	2000		2008		Evolution 2000/2008
	KEVP	%	KEVP	%	
Fer	149	12 %	130	6 %	- 13 %
Voie d'eau	33	3 %	140	7 %	+ 324 %
Route et local	1 039	85 %	1 730	87 %	+ 67 %
Trafic conteneur hinterland	1 221	100 %	1 990	100 %	+ 63 %

Source : PAH

Le développement du fluvial s'est accéléré ces dernières années, en 2007 ce mode représentait 20% des conteneurs échangés avec l'Île de France. Il est à préciser que le fret ferroviaire avait connu un repli suite à une restructuration nationale, mais une reprise est amorcée depuis 2007.

Trafics passagers

Un aéroport relié au hub de Lyon, proposant également des charters, des vols d'affaire et de loisir : 56 500 passagers commerciaux en 2008.

Source : Union des aéroports français

Trafic passagers ferries en 2007 : 355 000 passagers.

Trafic passagers train en gare du Havre (voyageurs / an)

	1997	2007
Voyageurs	1 270 399	1 687 430

Source : SNCF

Trafic enregistré en 2007 sur le pont de Normandie et le pont de Tancarville

	2007		Evolution trafic tout véhicule 2000/2007
	Nbre de véhicules	dont Poids lourds	
Pont de Normandie	16 311	3 510	+ 62%
Pont de Tancarville	19 417	5 961	+ 26%

Source : CCIH

Il s'agit du trafic moyen journalier annuel (dans les 2 sens : nombre de passages A/R) évalué à partir du comptage du trafic mesuré les mardis et jeudis hors périodes de vacances scolaires et hors jours fériés. Cette méthode permet d'avoir une évaluation correcte du trafic routier un jour de semaine ouvré type.

Tourisme

Hébergement touristique* dans la CODAH au 1^{er} janvier 2008

*seul l'hébergement hôtelier est présenté ci-après.

	Nombre hôtels	Nombre chambres
Hôtels classés 0 étoile	5	289
Hôtels classés 1 étoile	3	61
Hôtels classés 2 étoiles	20	801
Hôtels classés 3 étoiles	6	348
Hôtels classés 4 étoiles	1	45
Total	35	1 544

Source : INSEE, Direction du Tourisme

Les taux d'occupation des hôtels du Havre sont supérieurs à ceux du reste du département : 66% dont 30% d'étrangers en 2007. Ce qui correspond à 667 600 nuitées avec une évolution de 7,4% entre 2006 et 2007 (54% de clientèle d'affaire).

Source : Schéma de développement touristique durable réalisé par Somival pour l'Office de Tourisme Le Havre Pointe de Caux Estuaire.

Activité croisière au Havre

	2007		2008	
	Nbre escales	Total passagers	Nbre escales	Total passagers
Le Havre	50	77 974 + 35 111 membres d'équipages	59	77 648 + 36 687 membres d'équipages

Sources : Office de Tourisme Le Havre Pointe de Caux Estuaire et Comité Régional de Tourisme de Normandie – Guide Statistique du Tourisme – Edition 2007

Le nombre de passagers croisière est en constante augmentation.

Activité plaisance au Havre

	Nombre d'anneaux en 2008
Port de plaisance du Havre	1 100 anneaux dont 80 dédiés aux visiteurs Projet d'extention : + 700 anneaux à terme (port de plaisance actuel, bassin Vauban) + 300 places à sec (sur terre-plein)
Total en Seine-Maritime	2 985 anneaux
Total en Normandie	12 582 anneaux

Sources : Ville du Havre - Comité Régional de Tourisme de Normandie – Guide Statistique du Tourisme – Edition 2007



Les grands projets de l'agglomération

- La première ligne de tramway devrait être mise en service fin 2012, elle reliera le front de mer et le centre-ville à la ville haute, secteur fortement résidentiel ;
- Ouverture en 2009 de 60 000 m² de commerces dans les Docks Vauban ;
- Dans le quartier de l'Eure, un campus technologique accueillera dès 2012 des laboratoires scientifiques et une antenne de l'INSA-ROUEN (150 étudiants) ;
- Le Centre de la mer et du développement durable ;
- Livraison en 2012 du Grand Stade de 25 000 places, sur le site de Soquence, en entrée de ville ;
- De grands projets de desserte avec la fin de l'aménagement de la rocade nord (jonction Fontaine la Mallet / aéroport) et l'aménagement de l'axe d'entrée de ville du Havre ;
- La Clinique de l'Estuaire et le pôle santé sur le plateau nord-ouest.

Document réalisé par l'Agence d'Urbanisme de la
Région du Havre et de l'Estuaire de la Seine (AURH)
136 rue Victor Hugo - BP 1113 - 76063 LE HAVRE Cedex
Tél. 02 35 42 17 88 - Fax 02 35 21 51 57
Email : aurh@aurh.asso.fr

En collaboration avec Le Havre Développement
Centre Havrais de Commerce International
182, quai George V - 76600 Le Havre
Tél. 02 32 74 00 20 - Fax 02 32 74 00 29
Email : lhd@havre-developpement.com

